

Malaria-Diagnostik-Kurs 2025

Wissenschaftliche Leitung

Dr. med. Kristina Huber,
Institut für Infektions- und Tropenmedizin,
Klinikum der Universität München

Veranstaltungsort

Seminarraum (Raum 116)
Institut für Infektions- und Tropenmedizin
LMU Klinikum
Leopoldstr. 5 - 80802 München

Kursgebühr

Die Kursgebühr beträgt **300 Euro** und ist im Voraus zu überweisen. Sie beinhaltet die Kursunterlagen sowie die Verpflegung in den Pausen

Informationen und Anmeldung

Online Anmeldung:

<https://www.conftool.net/akademie-infektionsmedizin2024/>

Anmeldung per E-Mail an:

meckel@akademie-infektionsmedizin.de

Auskunft:

Tel. 089 4400 598 70

Montag bis Donnerstag 14:00 – 16:00

www.tropinst.med.uni-muenchen.de

Die Anmeldung zur Veranstaltung ist verbindlich

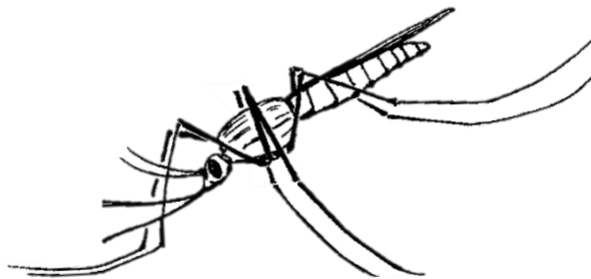
Anmeldeschluss und Teilnehmerzahl

Anmeldung bis zwei Wochen vor Kursbeginn, soweit die Kursplätze nicht vorher vergeben sind.

Teilnehmerzahl ist auf maximal 16 begrenzt.

Mindestzahl: 10 Teilnehmer.

akademie für
infektionsmedizin e.V. 



**Samstag,
18. Januar 2025**

**9 bis 17 Uhr
(Tageskurs)**

**Seminarraum Tropeninstitut
Leopoldstr. 5, 80802 München**

Einladung

Aufgrund der häufigen Fernreisen und einer steigenden Zahl ausländischer Mitbürger und Migranten aus tropischen Ländern hat die Malaria auch in Deutschland an Bedeutung zugenommen. Mit zuletzt über 1.000 gemeldeten Fällen pro Jahr ist sie die häufigste potenziell lebensbedrohliche importierte Erkrankung.

Entscheidend für die Vermeidung von schweren Verläufen und Todesfällen sind möglichst frühzeitige Diagnose und Therapie. Dies gilt in Deutschland ebenso wie in den Malariagebieten. Häufig ist die diagnostische Expertise vor Ort jedoch unzureichend oder nicht vorhanden. Vor allem nachts und am Wochenende kann dies zu erheblichen logistischen Problemen und Zeitverzögerungen führen.

Alle Krankenhäuser und Laboratorien, die mit der Behandlung bzw. Diagnostik von Patienten mit importierten Erkrankungen befasst sind, sollten daher über Mitarbeiter verfügen, die hinreichende Kenntnisse in der Malariadiagnostik besitzen. Dies gilt ebenso für Ärzte und Laborpersonal in Malariagebieten, die diese Diagnostik entweder selbst durchführen oder für sie verantwortlich sind.

Der hier angebotene Kurs vermittelt theoretische und praktische Kenntnisse zur Malaria. Insbesondere sollen durch intensive Übungen zur Anfertigung von Präparaten sowie durch ausgiebiges Mikroskopieren die Grundlagen der Malariadiagnostik erlernt bzw. vertieft werden.

Dr. med. Kristina Huber
Kursleitung

Zielgruppen

- Labortechniker/MTLAs und Arzthelfer*innen
- Ärztliches und naturwissenschaftliches Personal verschiedener Fachrichtungen
- In Entwicklungsländern tätiges medizinisches Personal

Kursinhalte

- Einführung und Überblick zur Malaria
- Herstellung und Färbung von Ausstrichen und Dicken Tropfen
- Diagnostik und Differenzierung aller Malariaformen
- Artefakte, Fehlerquellen, Qualitätskontrolle
- Andere Diagnostikmethoden (Schnelltests u.a.)
- Lernerfolgskontrolle

Kursunterlagen

(für jeden Teilnehmer zur Mitnahme nach dem Kurs)

- Kompakt-Script auf USB Stick
- Färbearbeitungen
- Referenzpräparate
- Farbtafeln (für die Verwendung im Labor)

Zertifizierung

- Kurszertifikat für erfolgreiche Teilnahme
- Zertifizierung bei der Akademie für Infektionsmedizin mit 8 iCME Punkten
- 10 CME-Fortbildungspunkte bei der Bayerischen Landesärztekammer sind beantragt

Anfahrt



Der Veranstaltungsort ist gut über öffentliche Verkehrsmittel zu erreichen.

Im Hof des Gebäudes Leopoldstrasse 5 stehen für Kursteilnehmer kostenfreie Parkplätze zur Verfügung (Einfahrt über Geigenstraße).

Dozenten und Tutoren

Wissenschaftliches und technisches Personal des Instituts für Infektions- und Tropenmedizin

Veranstalter

Akademie für Infektionsmedizin e.V.

Eine Initiative der DGI e.V. und dagnä e.V.

Geschäftsstelle

Nürnberger Str. 16 · 10789 Berlin

Tel: 030 090 0193-17

info@akademie-infektionsmedizin.de

www.akademie-infektionsmedizin.de

Anmelde-, Zahlungs-, und Stornobedingungen

Die Anmeldegebühr wird sofort mit der Anmeldung fällig und ist spätestens 6 Wochen vor Kursbeginn zu bezahlen. Ein Anspruch auf Teilnahme besteht erst nach Eingang des gesamten Teilnahmebetrags.

Änderungen und Stornierungen bedürfen der Schriftform.

Für Stornierungen bis 6 Monate vor der Veranstaltung berechnen wir 10 % der vereinbarten Teilnahmegebühr.

Für Stornierungen bis 30 Tage vor Beginn der Veranstaltung berechnen wir 20% der Teilnahmegebühr.

In allen anderen Fällen bleibt Ihre finanzielle Verpflichtung vollumfänglich bestehen.

Umbuchungen können – wenn möglich – zu einer Bearbeitungsgebühr in Höhe von 10% der Teilnehmergebühr vorgenommen werden.

Wenn die Umbuchung in einem Zeitraum kürzer als 6 Monate zum ursprünglich gebuchten Kurs stattfindet, bleibt es bei der Bearbeitungsgebühr nur in dem Fall dass der freie Platz wieder besetzt werden kann. Ansonsten werden die Stornobedingungen fällig.

Die Vergabe der Plätze obliegt auch bei Umbuchungen dem Veranstalter.

Sollte die Veranstaltung aus Gründen, die nicht von der Akademie für Infektionsmedizin e.V. zu vertreten sind (z.B. Naturkatastrophen, Streik oder höhere Gewalt) nicht oder nicht in der angebotenen und gebuchten Form durchgeführt werden können, besteht weder ein Anspruch auf Erstattung der (anteiligen) Teilnahmegebühren noch auf Ersatz sonstiger (Vermögens-)Schäden.

Die Anmeldungen bleiben hingegen gültig falls die Veranstaltung verschoben werden muss.