

# Malaria-Diagnostik-Kurs 2023

## Wissenschaftliche Leitung

Prof. Dr. med. Gisela Bretzel,  
Abteilung für Infektions- und Tropenmedizin,  
Klinikum der Universität München

## Termin / Veranstaltungsort

**Samstag, 21. Oktober 2023, 9 – 17 Uhr**

Kurssaal der Abteilung für Infektions- und  
Tropenmedizin (Tropeninstitut)  
Leopoldstr. 5, 80802 München

## Kursgebühr

Die Kursgebühr beträgt **300 Euro** und ist im Voraus  
zu überweisen. Sie beinhaltet die Kursunterlagen  
sowie die Verpflegung in den Pausen

## Informationen und Anmeldung

### Telefonische Auskunft:

Montag bis Donnerstag von 14-16 h  
unter Tel. 089 4400 598 70.

Weitere Informationen erhalten Sie auch im Internet:  
[www.tropinst.med.uni-muenchen.de](http://www.tropinst.med.uni-muenchen.de)

### Online Anmeldung:

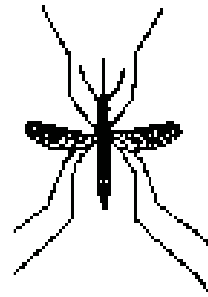
[https://www.conftool.net/akademie-  
infektionsmedizin2023/](https://www.conftool.net/akademie-infektionsmedizin2023/)

**Die Anmeldung zur Veranstaltung ist verbindlich**

## Anmeldeschluss und Teilnehmerzahl

Anmeldung bis **10. Oktober 2023** (soweit die  
Kursplätze nicht vorher vergeben sind).  
Die Teilnehmerzahl ist auf **maximal 12** begrenzt.  
Mindestzahl: 10 Teilnehmer.

akademie für  
infektionsmedizin e.V. 



**am Samstag,  
den 21. Oktober 2023  
von 9 bis 17 Uhr  
(1-Tages-Kurs)**

**im Kurssaal der Abteilung für  
Infektions- und Tropenmedizin  
des Klinikums der Universität München  
([www.tropinst.med.uni-muenchen.de](http://www.tropinst.med.uni-muenchen.de))  
Leopoldstr. 5, 80802 München**

## Einladung

Aufgrund der häufigen Fernreisen und einer steigenden Zahl ausländischer Mitbürger und Migranten aus tropischen Ländern hat die Malaria auch in Deutschland an Bedeutung zugenommen. Mit zuletzt über 1.000 gemeldeten Fällen pro Jahr ist sie die häufigste potenziell lebensbedrohliche importierte Erkrankung.

Entscheidend für die Vermeidung von schweren Verläufen und Todesfällen sind möglichst frühzeitige Diagnose und Therapie. Dies gilt in Deutschland ebenso wie in den Malariagebieten. Häufig ist die diagnostische Expertise vor Ort jedoch unzureichend oder nicht vorhanden. Vor allem nachts und am Wochenende kann dies zu erheblichen logistischen Problemen und Zeitverzögerungen führen.

Alle Krankenhäuser und Laboratorien, die mit der Behandlung bzw. Diagnostik von Patienten mit importierten Erkrankungen befasst sind, sollten daher über Mitarbeiter verfügen, die hinreichende Kenntnisse in der Malariadiagnostik besitzen. Dies gilt ebenso für Ärzte und Laborpersonal in Malariagebieten, die diese Diagnostik entweder selbst durchführen oder für sie verantwortlich sind.

Der hier angebotene Kurs vermittelt theoretische und praktische Kenntnisse zur Malaria. Insbesondere sollen durch intensive Übungen zur Anfertigung von Präparaten sowie durch ausgiebiges Mikroskopieren die Grundlagen der Malariadiagnostik erlernt bzw. vertieft werden.

Prof. Dr. med. Gisela Bretzel  
Kursleitung

## Zielgruppen

- MTLAs und Arzthelfer/Innen
- Ärzte/innen und Naturwissenschaftler/innen verschiedener Fachrichtungen
- In Entwicklungsländern tätiges medizinisches Personal

## Kursinhalte

- Einführung und Überblick zur Malaria
- Herstellung und Färbung von Ausstrichen und Dicken Tropfen
- Diagnostik und Differenzierung aller Malariaformen
- Artefakte, Fehlerquellen, Qualitätskontrolle
- Andere Diagnostikmethoden (Schnelltests u.a.)
- Lernerfolgskontrolle

## Kursunterlagen

(zur Mitnahme für jeden Teilnehmer)

- Kompakt-Script auf USB Stick
- Färbeanleitungen
- Referenzpräparate
- Farbtafeln (für die Verwendung im Labor)

## Zertifizierung

- Kurszertifikat für erfolgreiche Teilnahme
- Zertifizierung bei der Akademie für Infektionsmedizin mit 8 iCME Punkten
- 10 CME-Fortbildungspunkte bei der Bayerischen Landesärztekammer sind beantragt

## Dozenten und Tutoren

Prof. Dr. med. Gisela Bretzel (Kursleiterin) und weitere wissenschaftliche und technische Mitarbeiter/innen der Abteilung für Infektions- und Tropenmedizin des Klinikums der Universität München

## Veranstalter

### Akademie für Infektionsmedizin e.V.

Eine Initiative der DGI e.V. und dagnä e.V.

### Geschäftsstelle

Ansprechpartner: Christine Pettkus  
Nürnberger Str. 16 · 10789 Berlin  
Tel: 030 090 0193-17 · Fax: 030 398 019327  
[info@akademie-infektionsmedizin.de](mailto:info@akademie-infektionsmedizin.de)  
[www.akademie-infektionsmedizin.de](http://www.akademie-infektionsmedizin.de)

### Anmelde-, Zahlungs-, und Stornobedingungen

Änderungen und Stornierungen bedürfen der Schriftform. Für Stornierungen bis 6 Monate vor der Veranstaltung berechnen wir 10 % der vereinbarten Teilnahmegebühr. Für Stornierungen bis 30 Tage vor Beginn der Veranstaltung berechnen wir 20% der Teilnahmegebühr. In allen anderen Fällen bleibt Ihre finanzielle Verpflichtung vollumfänglich bestehen.

Die Anmeldegebühr wird sofort mit der Anmeldung fällig und ist spätestens 6 Wochen vor Kursbeginn zu bezahlen. Ein Anspruch auf Teilnahme besteht erst nach Eingang des gesamten Teilnahmebetrages.

Umbuchungen können – wenn möglich – zu einer Bearbeitungsgebühr in Höhe von 10% der Teilnehmergebühr vorgenommen werden.

Wenn die Umbuchung in einem Zeitraum kürzer als 6 Monate zum ursprünglich gebuchten Kurs stattfindet, bleibt es bei der Bearbeitungsgebühr nur in dem Fall dass der freie Platz wieder besetzt werden kann. Ansonsten werden die Stornobedingungen fällig.

Die Vergabe der Plätze obliegt auch bei Umbuchungen dem Veranstalter

Sollte die Veranstaltung aus Gründen, die nicht von der Akademie für Infektionsmedizin e.V. zu vertreten sind (z.B. Naturkatastrophen, Streik oder höhere Gewalt) nicht oder nicht in der angebotenen und gebuchten Form

durchgeführt werden können, besteht weder ein Anspruch auf Erstattung der (anteiligen) Teilnahmegebühren noch auf Ersatz sonstiger (Vermögens-)Schäden.

Die Anmeldungen bleiben hingegen gültig falls die Veranstaltung verschoben werden muss.

## Anfahrt



Im Hof des Gebäudes Leopoldstrasse 5 stehen für Kursteilnehmer kostenfreie Parkplätze zur Verfügung.